

ENTREPRISE ÉTENDUE ET NOUVELLES ORGANISATIONS DU TRAVAIL

THÈME 3 : FORMATION ET ACCOMPAGNEMENT DES COMPÉTENCES

spechre de la multi-act.

SITUATION ACTUELLE

SECTEUR D'ACTIVITÉ	IMPACTS	ENJEUX
6 Pratiques Publiques	- Démobilisation - Perte de sens - Perte de compétence	- Démotion de la cert. - Identif. de comp. - Valorisation des comp. - Valorisation des savoirs
Privé	- Risque de désinsertion - RPS	- Qualité de vie au W - Clés de succès - Valorisation de la formation - Autonomie de l'agent/salarié
Multi-activité Economique	- Expérimentation - Retour d'exp. à valeur communautaire	- Formats transitionnels - Processus internes développés - Formalisation des processus explicites
Multi-activité Coopérative	Anomie Pro.	- Favoriser le dev. perso de l'agent/salarié - Anomie

SCÉNARIO À VENIR ?

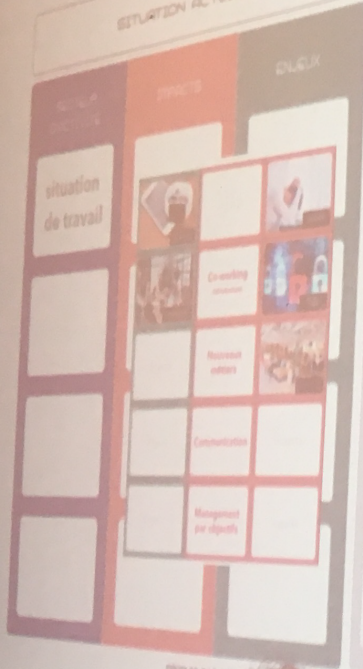
// lien numérique

QUI	QUOI	OÙ	QUAND	COMMENT	POURQUOI
CNFPT organ. de Pratique	Open Badge Maintien des comp. acquises Format transition Valorisation des savoirs	Représentation Format de L'entreprise	Formation site Compétences de pratiques	Ateliers / I. maver	Valorisation officielle Reconnaissance
BRH Entreprise	Valoriser à prix en compte des comp. acquises. Soft-skills Accompagnement interactif de comp.	Envisager des tps m.a.d. s/ d'autres direct. entreprises.	Multi-activité mutualisation	F. de rôle flexibles. Lev. prise de comp. dev. à l'éch. Flexibilité / Aménagement des tps de W. Mise à disposition de moyens matériels de l'ent. / C.T.	
Agent/salarié	Processus internes (Intro). Expérimentation Processus d'identif. des comp. acquises. à l'éch.	Processus collaboratifs Valorisation des tâches montrées.	Représentation Valorisation des taches de W.	En lien d'éch. Bilan de compétences. GPEC	
Coopérative	At 20/29 ans // aux réseaux de service à des salariés	En entreprise	Récompense 1/	Temps courts Volontariat dans des participations à d'autres projets	Maintien des savoirs des comp. Conserver l' identité comm.

OUTILS (PAS DES CONTRAINTES)

ENTREPRISE ÉTENDUE NOUVELLES ORGANISATIONS DE TRAVAIL
THÈME 1 COLLECTIF ÉTENDU ET TRAVAIL À DISTANCE

SITUATION ACTUELLE





SCÉNARIO À VENIR ?

QUI	QUOI	OÙ	QUAND	COMMENT	POURQUOI

Collectif étendu - Travail à distance - Régulation managériale -
Accompagnement des compétences

Enjeux	Confiance	 TECHNOLOGIE	Impacts	 ÉPIQUEMENT
Enjeux	Fonctionnement de l'entreprise	 COMMUNICATION	Co-working (Infrastructure)	 SÉCURITÉ D'YMOU
Enjeux	Lieu de travail	Enjeux	Nouveaux métiers	
Attractivité	 ÉCOLOGIE	Enjeux	Communication	Impacts
Productivité	 RURALITÉ	Enjeux	Management par objectifs	Impacts

Impacts	Secteur d'activité	Métiers	Métiers	Enjeux
Impacts	Secteur d'activité	Informatique	 LIVRAISON	Enjeux
Impacts	Secteur d'activité	Start-up	Métiers	Enjeux
Impacts	Secteur d'activité	Collectivité	Métiers	Enjeux
Impacts	Secteur d'activité	 E-TRAVAIL	Secteur d'activité	Impacts

ENTREPRISE ÉTENDUE ET NOUVELLES ORGANISATIONS DU TRAVAIL

THÈME I : COLLECTIF ÉTENDU ET TRAVAIL À DISTANCE

SITUATION ACTUELLE			SCÉNARIO À VENIR ?					
SECTEUR D'ACTIVITÉ	IMPACTS	ENJEUX	QUI	QUOI	OÙ	QUAND	COMMENT	POURQUOI

PRODUIT PAR L'ÉCOLE DE DESIGN NANTES ATLANTIQUE / WEINA TANG, FÉLIX LAHAYE, GABÉLLE RIOUAL